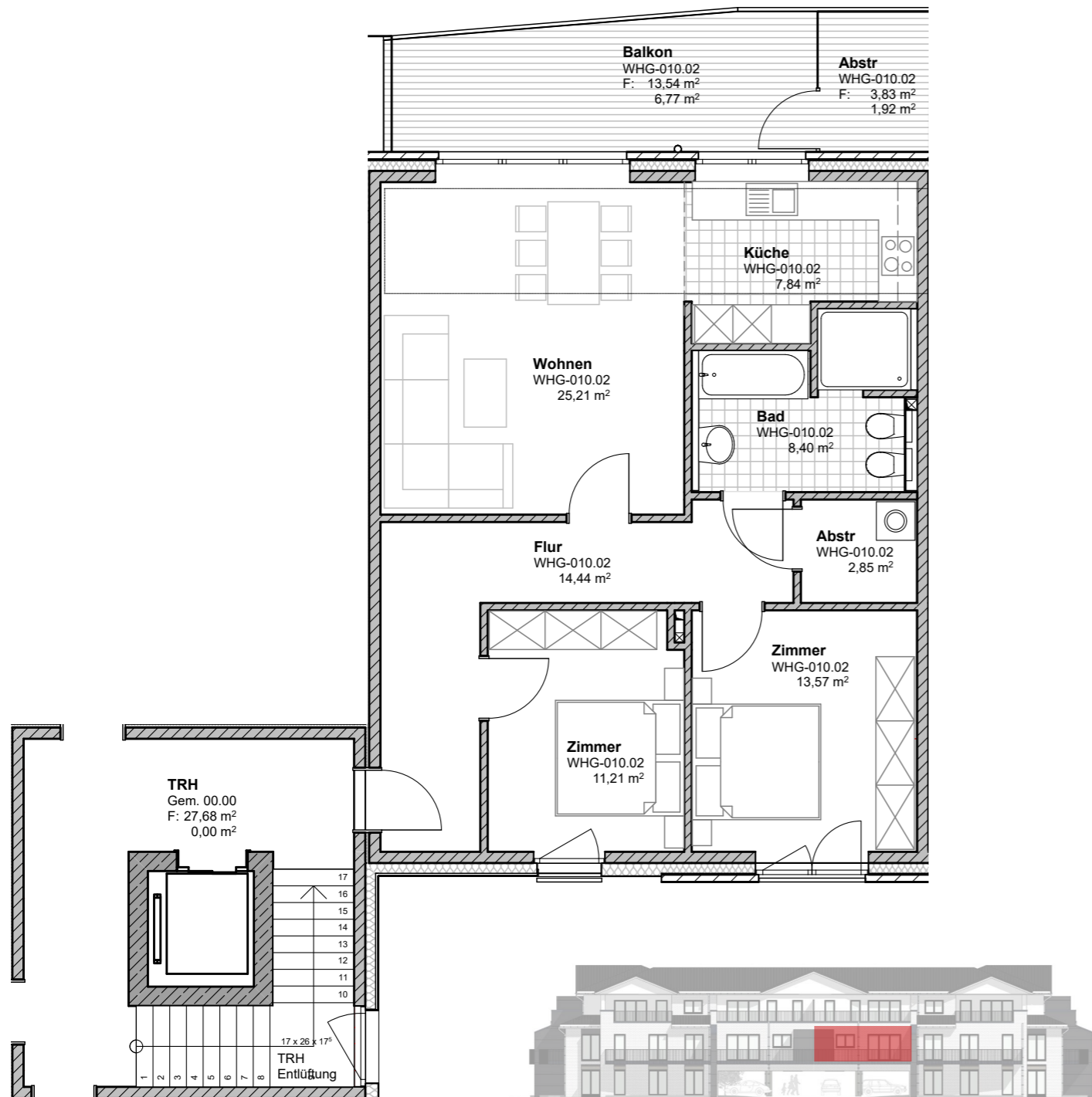


Wohnung 10
Obergeschoss
Wohnfläche ca. 92,21 m²

Tannenhof

O S T S T E I N B E K



Ansicht West

Wohnung 10 / Obergeschoss

Wohnen	ca. 25,21 m ²
Küche	ca. 7,84 m ²
Schlafen	ca. 13,57 m ²
Zimmer	ca. 11,21 m ²
Bad	ca. 8,40 m ²
Abstellraum	ca. 2,85 m ²
Flur	ca. 14,44 m ²
Balkon (50 %)	ca. 6,77 m ²
Abstellraum (50 %)	ca. 1,92 m ²

Wohnfläche gesamt ca.

ca. 92,21 m²